

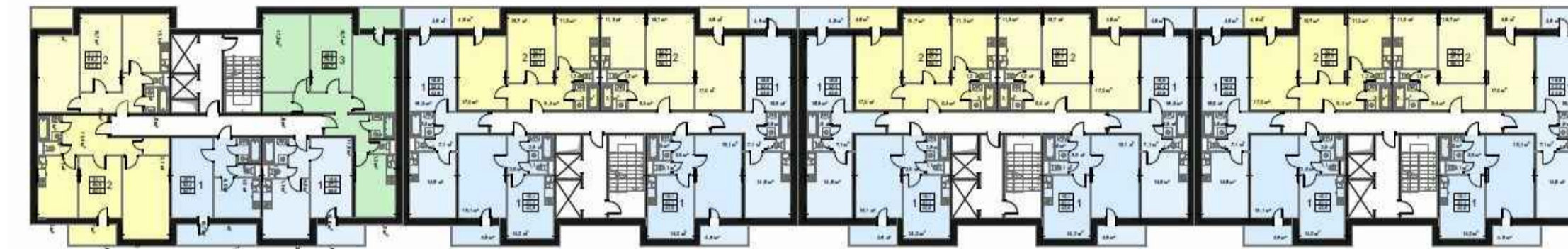
ПРОЕКТ ПЛАНИРОВКИ ТЕРРИТОРИИ ТЕРРИТОРИИ ПО УЛ. ЗАВОДСКАЯ Р.П. СВЕРДЛОВСКИЙ, ЩЕЛКОВСКОГО МУНИЦИПАЛЬНОГО РАЙОНА

Графические материалы с предложениями по объемно-планировочному решению элемента планировочной структуры

Жилой дом



Архитектурно-планировочные решения жилого дома



КОЛИЧЕСТВО КВАРТИР НА ЭТАЖЕ:

1-комнатные - 14 шт.

2-комнатные - 8 шт.

3-комнатные - 1 шт.

Пристройка к детскому дошкольному учреждению на 140 мест.



Графические материалы с предложениями по архитектурному облику элемента планировочной структуры.

Общий вид.



				1521-ППТ		
				Проект планировки территории, входящей в границы Щелковского муниципального района, расположенной на участке площадью 2 6327,18 кв.м по адресу: Московская область, Щелковский район, р.п., Свердловский, ул. Заводская		
Изм.	Колуч.	Лист	№ док.	Подп.	Дата	Стадия
Ген. дир-р						Лист
ГИП	Плетнева Е.В.					Листов
ГАП	Нефедов А.					7
Разраб.	Кузнецова О.П.					7
Проверил						
Н. контр.						
				Проект планировки территории (обоснование)		
				Графические материалы с предложениями по архитектурному облику элемента планировочной структуры. Графические материалы с предложениями по объемно-планировочному решению элемента планировочной структуры		
				ООО "ЦентрАрхПроект"		
				Формат А1		

Составлено
Ин.В.Н. подписать и заверить ин.В.Н.